

Termómetros visuales por infrarrojos VT04 y VT02

Datos técnicos

¡Detecte los problemas en forma instantánea!

Los termómetros visuales por infrarrojos VT04 y VT02 combinan la comodidad de un termómetro en el punto con la ventaja visual de una cámara infrarroja que crea toda una nueva categoría de herramientas.

- Detecte los problemas al instante con la cámara digital integrada
- No se requiere formación
- Verdadero diseño tamaño bolsillo
- Rentabilidad avanzada

Diseñado para ver todo

Todos los termómetros visuales por infrarrojos de Fluke cuentan con una cámara digital integrada que permite superponerla con una imagen térmica para identificar al momento la ubicación exacta del problema.



Temperatura en punto central (°C/°F)

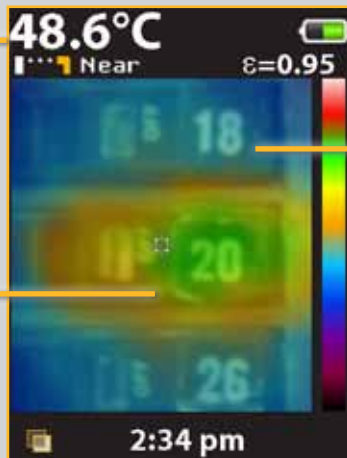


Imagen digital para contexto

Se puede ver con claridad que el disyuntor 20 está sobrecargado, por lo que puede comunicarlo y actuar sobre él.

Superposición de imagen térmica

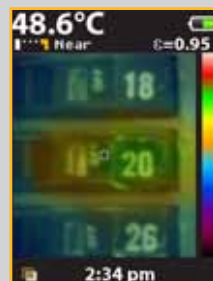


Imagen térmica al 25%

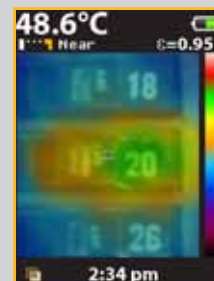


Imagen térmica al 50%

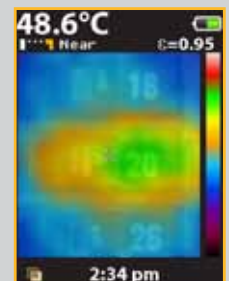


Imagen térmica al 75%

Vea la diferencia

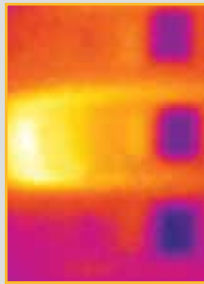
Observe el modo en que un termómetro por IR y una cámara infrarroja básica convencionales dificultan la comunicación del problema en el disyuntor 20.



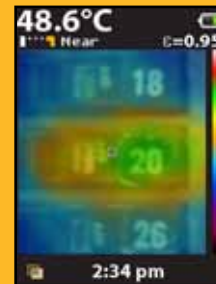
Inspección visual
Ningún problema es obvio a simple vista.



Termómetro por infrarrojos tradicional
Optimizado para las medidas de punto único.



Cámara infrarroja de nivel de entrada
Es un desafío ver la ubicación exacta.



Termómetro visual por infrarrojos
La imagen digital con superposición de mapa de calor detecta la ubicación exacta del problema.

Características claves de un Termómetro visual por infrarrojos

Rentabilidad avanzada

La mitad del costo de las cámaras infrarrojas que precisan de formación y software

Cámara digital integrada

Todos los termómetros Visual IR cuentan con una cámara digital integrada

Exclusivo revestimiento de mapa de energía térmica

Fusiona las imágenes térmicas y digitales para mostrar al instante la ubicación exacta del problema. Fusione entre el 0%, 25%, 50%, 75%, y la temperatura completa con tan solo un botón

No se requiere formación

Completamente automática con inteligencia incorporada

Verdadero diseño tamaño bolsillo

Cuarenta por ciento más pequeña que las cámaras infrarrojo de nivel básico

SmartView® software para elaboración de informes

Almacene hasta 10.000 imágenes por GB en la tarjeta incluida y elabore informes profesionales en el software profesional incluido

Marcadores de puntos fríos y calientes

Identifican de manera automática los puntos más calientes y más fríos dentro del campo visual



Entre las poderosas funciones agregadas al termómetro Fluke VT04 se incluyen:

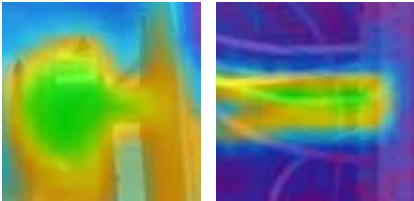
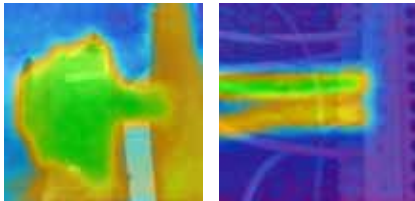
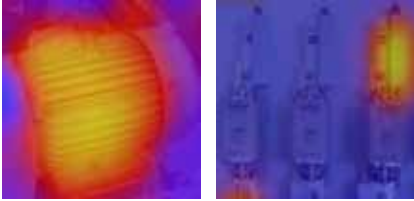
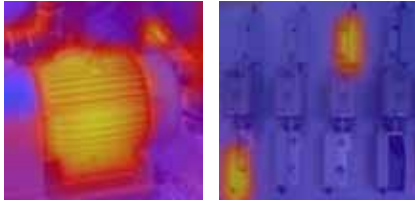
Poderosa resolución con óptica PyroBlend™ Plus

- El mejor campo visual de su clase para espacios estrechos: 28° x 28°
- Imágenes 4 veces más nítidas: El termómetro VT04 en comparación el VT02

Funciones de alarma y conteo de tiempo

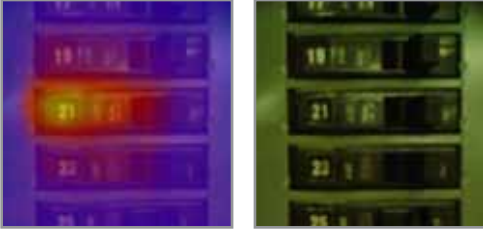
- **Alarma de temperatura Alta y Baja:** La pantalla destella si se excede la temperatura seleccionada por el usuario
- **Captura de imágenes por intervalos:** inmediatez en la captura de imágenes
- **Alarma Auto-monitor™:** captura imágenes en forma automática luego de que se ha activado una alarma de temperatura seleccionada por el usuario

Especificaciones

Características principales	VT02	VT04
Cámara digital integrada	Sí	
Superposición de imagen térmica	Sí, cinco modos de mezcla	
Sistema de lente para la imagen	Lente PyroBlend™ 	Óptica PyroBlend™ Plus *imagen 4 veces más nítida que el VT02 
Campo de visión	20° x 20° 	28° x 28° 
Alarmas de temperatura Alta-Baja	—	Sí
Captura de imágenes por intervalos	—	Sí
Alarma de monitoreo automático Auto-monitor	—	Sí
Tipo de batería	Cuatro (4) pilas AA	recargables de litio ión
Formación	No se requiere formación	
Ergonomía	Diseño delgado tamaño bolsillo	
Marcadores de puntos fríos y calientes	Sí	
Características generales:		
Duración de la batería	Ocho (8) horas	
Rango de medida de temperatura	De -10 °C a +250 °C (de 14 °F a 482 °F)	
Precisión de medida de temperatura	+/- 2°C o +/- 2%	
Precisión en la medición	Sí, punto central	
Medio de almacenamiento (tarjeta micro SD)	Almacena hasta 10.000 imágenes por GB (Tarjeta de cuatro (4) Gb incluida)	
Banda espectral infrarroja	De 6,5 µm a 14 µm	
Nivel y rango	Auto	
Mecanismo de enfoque	No enfocado, no requiere de formación con su inteligencia integrada	
Opciones de enfoque: exclusivas opciones de enfoque LEJANO/ CERCANO seleccionables por el usuario	CERCANO > 23 cm (9 pulgadas); Lejano < 23 cm (9 pulgadas)	
Dimensiones	21 cm x 7,5 cm x 5,5 (8,3 p. x 3 p. x 2,2 p.); < 300 g. (10,5 oz.)	
Formato de archivo	Formato .is2 guardado en la tarjeta SD. El usuario puede generar informes o exportar las imágenes en Smartview (BMP, DIB, GIF, SPE, FIF, SPEG, JPG, PNG, TIF y TIFF)	
Seguridad y cumplimiento de normativas	CFR47: 2009 Clase A. Parte 15 subparte B; CE: EN 61326:2006; IEC/EN 61010-1:2010	
Garantía	Dos (2) años	

Aplicaciones clave

Disyuntores sobrecargados



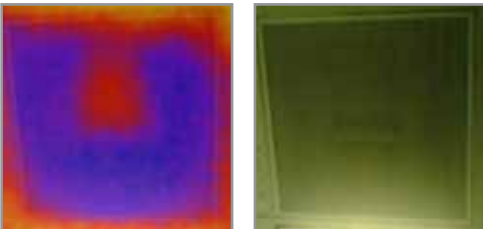
Motor sobrecalentado



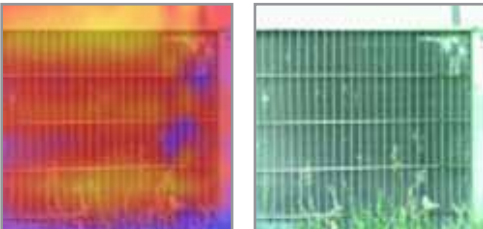
Rodamientos sobrecalentados



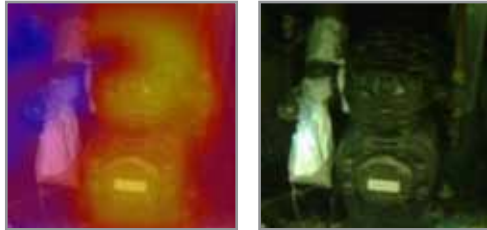
Amortiguador de aire defectuoso



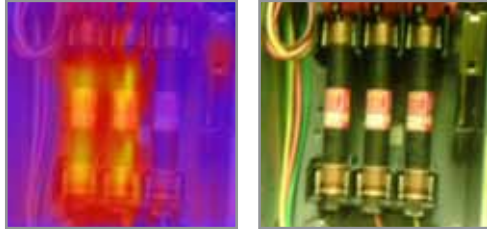
Patrones anormales de calor en condensador de CA



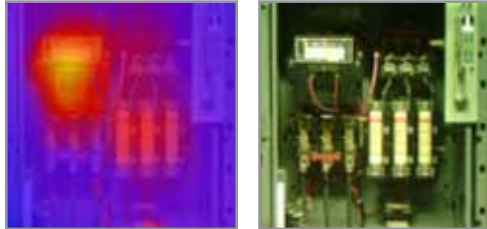
Evalúa las válvulas de expansión de calor del compresor



Suministro en tres fases sin equilibrar



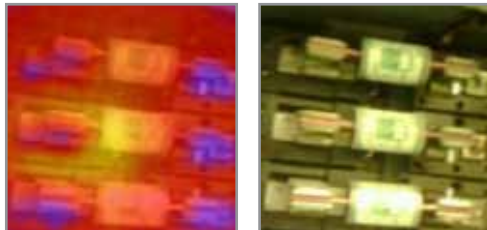
Interruptor de combinación



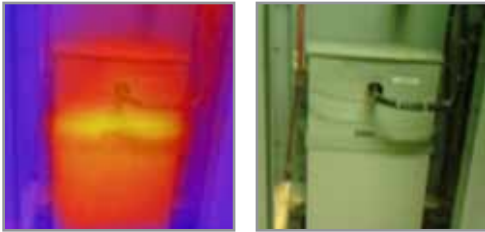
Temperatura de funcionamiento normal en disyuntor de misión crítica



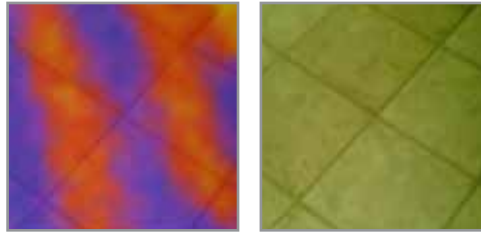
Detecta problemas en cuadros de conmutación



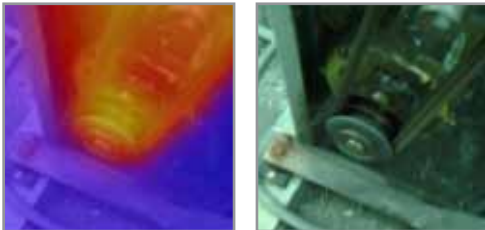
Monitorea los condensadores de corrección del factor de potencia



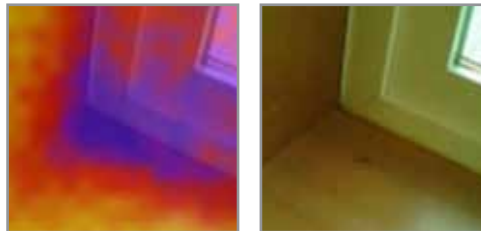
Garantiza que el suelo radiante se mantenga operativo



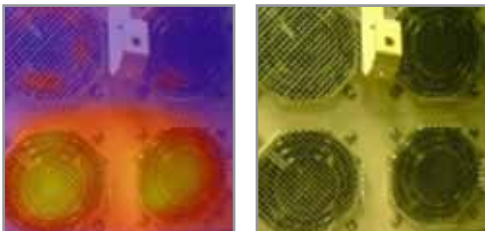
Poleas y correas de sobrecalentamiento



Identifica las posibles pérdidas de calor debidas a las puertas y ventanas



Comprueba los ventiladores de equipos de alta potencia



**YOUR RESULTS
MATTER™**

Información para realizar pedidos

- FLK-VT04** Termómetro visual por infrarrojos VT04
- FLK-VT02** Termómetro visual por infrarrojos VT02

Incluido con el producto

Estuche, correa manual, mini tarjeta SD y adaptador, SmartView® software en CD, baterías de litio-ión y cargador/fuente de poder micro USB (incluyendo adaptadores de red) (VT04) o 4 baterías AA (VT02), Guía de inicio rápido impresa en inglés, español, alemán, francés y chino simplificado, otros en CD. Manual del usuario en CD (21 idiomas)

Opcional

- CARGADOR FLK-VT04** cargador adicional para VT04
- FUNDA FLK-VT C90** Funda para VT02 y VT04 C90 Estuche blando

Ahorre dinero con los kits de Fluke :

- KIT de mantenimiento FLK-VT04** Incluye un termómetro visual por infrarrojos VT04 y un multímetro e aislamiento 1507
- KIT FLK-VT04-HVAC** Incluye un termómetro VT04 Visual por infrarrojos, pinza amperimétrica True-RMS HVAC 902 y multímetro digital de 116.
- KIT FLK-VT04-ELEC -KIT** Incluye un termómetro VT04 Visual por infrarrojos, un multímetro Electricians MultiMeter 117 para electricista y una pinza amperimétrica True-RMS Clamp Meter 376 CA/CC

Fluke Corporation
Everett, WA 98206 EE.UU.

Latin America
Tel: +31 (0) 425 446-5500
Web: www.fluke.com/laam

Para obtener información adicional póngase en contacto con:

En EE. UU. (800) 443-5853 o Fax (425) 446-5116
En Europa/Medio Oriente/África +31 (0) 40 2675 200 o Fax +31 (0) 40 2675 222
En Canadá (800)-36-FLUKE o Fax +1 (425) 446-5116
Acceso a Internet: www.fluke.com

©2013 Fluke Corporation. Reservados todos los derechos. Impreso en los Países Bajos. Información sujeta a modificación sin previo aviso. 08/2013 Pub_ID: 6000547A_LAES

No está permitido modificar este documento sin autorización por escrito de Fluke Corporation.